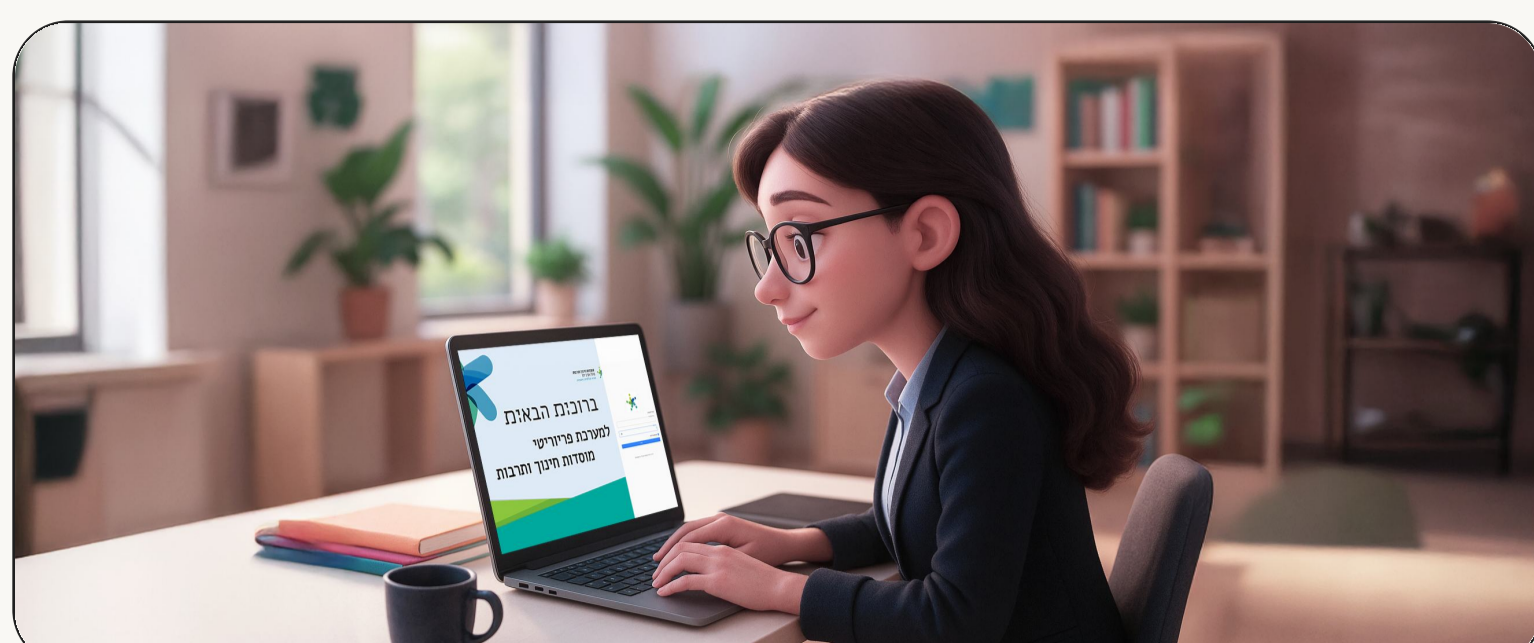




פתיחת ספק חדש

מדריך זה נועד לספק הסבר קצר וברור על שלבי פתיחת ספק חדש במערכת, מרישום פרטי הספק ועד לאישורו לשימוש. המדריך נועד להבטיח תהליך אחיד, מסודר ויעיל.



לאחר שאותר צורך בעבודה מול ספק חדש, יש לבצע פתיחה של הספק במערכת.

על מנת לבדוק אם הספק נמצא במערכת, נחפש אותו תחילה בלשונית רשימת ספקים. נחפש לפי מספר ח.פ כדי לאתר את הספק הנכון.

בניגוד לדרישות וחשבוניות, הספקים גלויים לכלל משתמשי המערכת

במידה ולא איתרנו את הספק, נפתח ספק חדש בתפריט המיועד.

1 נלחץ על לשונית "רכש" ולאחר מכן "פתיחת ספק חדש" כמסומן

2 בלשונית "ראשי" נמלא את השדות הבאים ולאחר מכן נלחץ על "הבא"

3 לאחר שלחצנו על כפתור "הבא" נעבור למסך מסמכים לספק. במסך זה יש לנו רשימה מובנית של המסמכים אשר נדרש לצרף:

שם קובץ	תאריך יצירת המסמך	נתיב הקובץ	כותרת נספח	חובה	נדרשים תאריכים	מתאריך	עד תאריך	הסכם שנתי
אישור חשבון בנק \ צ'ק			אישור חשבון בנק \ צ'ק					
קובץ ניהול ספרים			קובץ ניהול ספרים					
קובץ ניכוי מס			קובץ ניכוי מס					
תעודת עוסק מע"מ			תעודת עוסק מע"מ					

4 מלאו את השדות המסומנים באדום

- 1** שם הקובץ יתמלא אוטומטית לפי איך שהוא שמור במחשב
- 2** תאריך יצירת המסמך יתמלא באופן אוטומטי
- 3** כאן נלחץ על מנת להעלות את הקובץ-כפורמט תקין

5 עברו חזרה למסך הראשי ושנו את הסטטוס ל"טיפול רכש" על מנת שבקשתכם/ן תעבור לטיפול המחלקה המקצועית

6 לאחר שהעברנו את הסטטוס לטיפול המקצועית לחצו על "סיום"

7 בכל עת תוכלו לבדוק מה מצב סטטוס הספק בלשונית "רשימת ספקים" לפי חיפוש על פי שם /ז.ח.פ וכדומה...

מס' ספק	שם ספק	סטטוס	מספר טלפון	דואר אלקטרוני	כתובת	עיר ומדינה	ח.פ.
51200000002	החזר הוצאות	פעיל		infosdot@mosdot.co.il	מרכז השחמט	תל אביב יפו	
51200000003	אדקום מחשבים בע"מ	לא פעיל	03-5707128	sales@adcom.co.il	כנרת 15	בני ברק	65082
51200000004	אבטיפוס - מיכל הלוי בר	פעיל	03-6834231		ת.ד. 5008	תל אביב יפו	13111