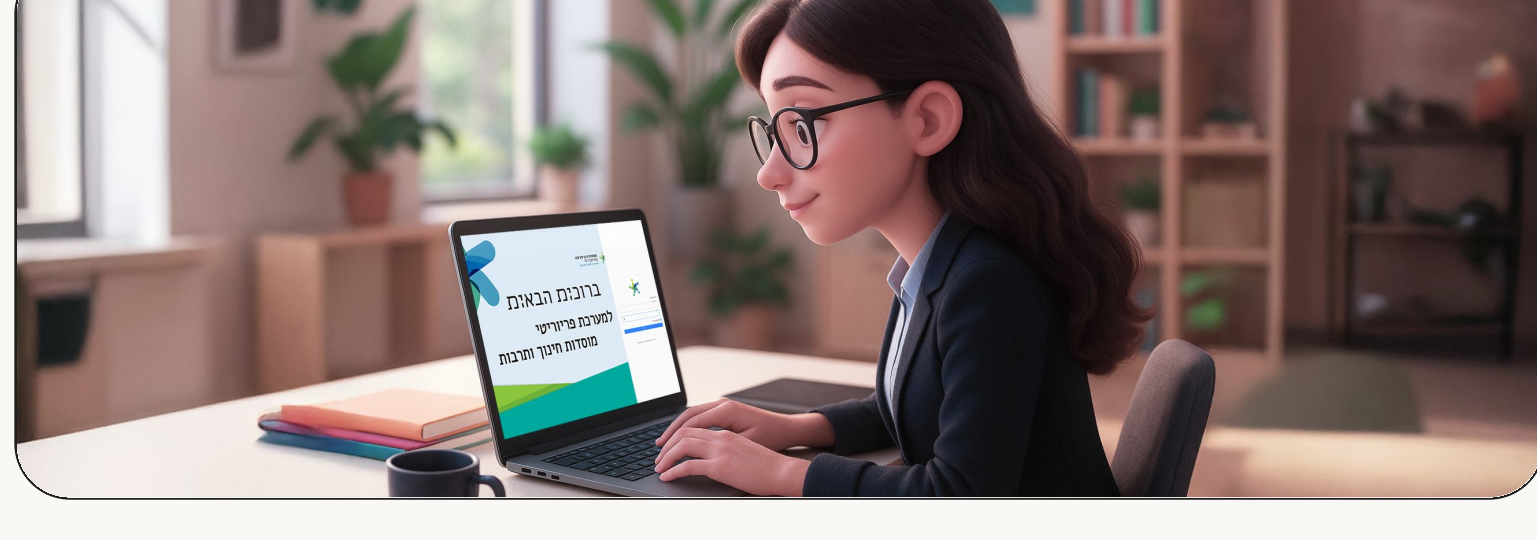


ספקים

מדריך זה נועד לספק הסבר קצר וברור על שלבי איתור ספקים קיימים במערכת והפעלתם בעת הצורך. המדריך נועד להבטיח תהליך אחיד, מדויק ויעיל לזיהוי ספקים פעילים או מושבתים ולהפעלתם בהתאם לצרכי הארגון.



כשנרצה לראות אם ספק קיים במערכת אנחנו נחפש אותו בלשונית הייעודית

שימו לב! לא ניתן לערוך נתונים בלשונית "רשימת ספקים" ולכן כל השדות הם אפורים.

במדריך זה ניתן הסבר באיזה לשונית ניתן להוסיף נתונים בהתאם לסטטוס הספק.

1 כשנרצה לראות אם ספק קיים במערכת אנחנו נחפש אותו בלשונית רשימת ספקים.

2 תחילה נקליד את ה.ח.פ בשדה סינון ה.ח.פ המסומן בתמונה:

3 נבדוק את סטטוס הספק כמסומן בתמונה

4 כשנרצה לראות אם ספק קיים במערכת אנחנו נחפש אותו בלשונית רשימת ספקים.

5 במקרה של ספק לא פעיל ניכנס ללשונית "ספקים לא פעילים" ונחפש את הספק על פי מספר ה.ח.פ שלו ונשלים את השדות המסומנים

6 לאחר שהעברנו את הסטטוס לטיפול המחלקה המקצועית לחצו על "סיום"

7 כאשר הספק נמצא בסטטוס "השלמת נתונים" יש להיכנס ללשונית "ספקים בהשלמת נתונים" ולחפש את הספק על פי מספר ה.ח.פ שלו

8 ניכנס לספק, נגלוף למטה בדף ל"דו"ש שיח הפנימי" ונבדוק אילו נתונים עלינו להשלים

9 נשלים את הנתונים, נעביר ל סטטוס הרצוי ונלחץ סיום