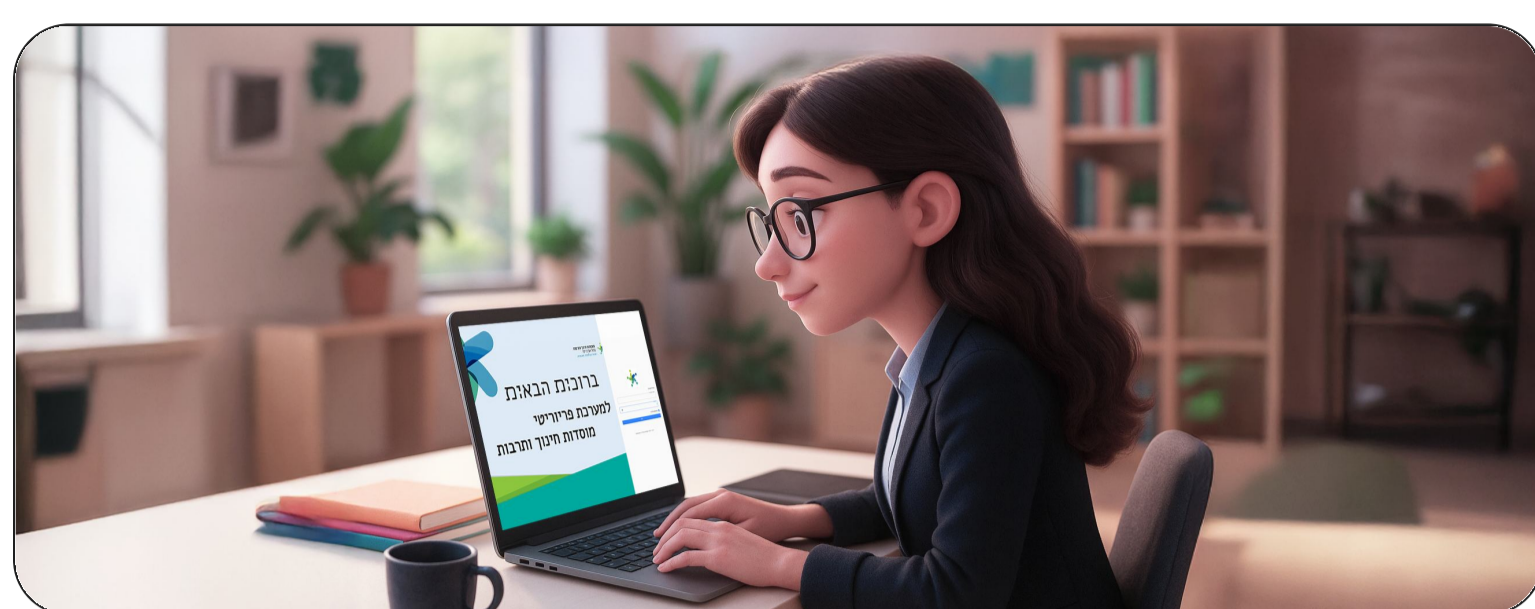




# מדריך ייצוא דוח ניצול תקציב מפורט



דוח ניצול תקציב מציג את התקציב בפועל לעומת התקציב המתוכנן כולל: הכנסות, הוצאות וסכומי תקציב בהתאם להגדרות התקציב.

**1 נלחץ על לשונית "דוחות" ובתוכה נבחר בלשונית "ניצול תקציב מפורט"**

**2 יופיעו לנו 2 אפשרויות בחירה לייצוא של הדוח: אקסל או דוח אינטרנטי**

**ניצול תקציב מפורט (מסופון)**

בחר פורמט  
בסיסית

דוח

שלח לאקסל

**3 נבדוק שכל הפרמטרים אכן נכונים, במידה ויש לנו הרשאה למספר סניפים מומלץ להזין את הסניף הספציפי שתחתיו נמצאים הסעיפים שנרצה לצפות בהם ונלחץ על "המשך"**

משנת כספים = 2025

מתקופה = 1

עד שנת כספים = 2025

עד תקופה = 12

קוד גורם מממן =

יחידת על =

יתרה שלילית בלבד?

כולל תנועות סטורנט?

פיצול לחשבונות?

סניף =

סעיף עירוני =

המשך  בטל

**4 כעת יש בפנינו 2 אפשרויות:**

1. לצפות בכל הסעיפים אליהם יש לי הרשאה באמצעות הקלדת כוכבית "\*" בשדה המסומן.

2. בחירת סעיף ספציפי עליו נרצה לראות את הניצול באמצעות פתיחת החץ בשדה המסומן. לאחר מילוי בחירה נלחץ "המשך"

**ניצול תקציב מפורט (מסופון)**

סעיף תקציבי =

המשך  בטל

**5 נמתין מספר דקות וירד לנו דוח לפי הייצוא שבחנו ברובריקה 1. במידה ומדובר באקסל הקובץ ירד ישירות למחשב. במידה ומדובר ב"דוח", יש לוודא שהדפדפן לא חוסם חלונות קופצים**

סוג ניצול כללי: הזמנות פתוחות						
28/08/2025	הזמנת רכש	PO25011418	PO25011418	1010100065	אירועים/פעילויות	1010100065
28/09/2025	הזמנת רכש	PO25012611	PO25012611	1010100065	אירועים/פעילויות	1010100065
סוג ניצול כללי: הזמנות פתוחות						
סוג ניצול כללי: מלאי שלא חויב						
16/09/2025	חשבונות ספק	T276179	298	1010100065	אירועים/פעילויות	1010100065
29/09/2025	חשבונות ספק	T278680	3	1010100065	אירועים/פעילויות	1010100065
סוג ניצול כללי: מלאי שלא חויב						
סוג ניצול כללי: ניצול בפועל						
01/01/2025	חיוב ידני	25066852	6568	12/24	סדנת קולז'	12/24
01/01/2025	חיוב ידני	25066852	5207	12/24	שלט לכניסה	12/24
01/01/2025	חיוב ידני	25066852	D44.25000007	12/24	רכישת זכויות	12/24
01/01/2025	חיוב ידני	25066852	1699	12.24	סאונדמן	12.24
01/01/2025	חיוב ידני	25066852	40164	מופע מתקציב	12/24	12/24