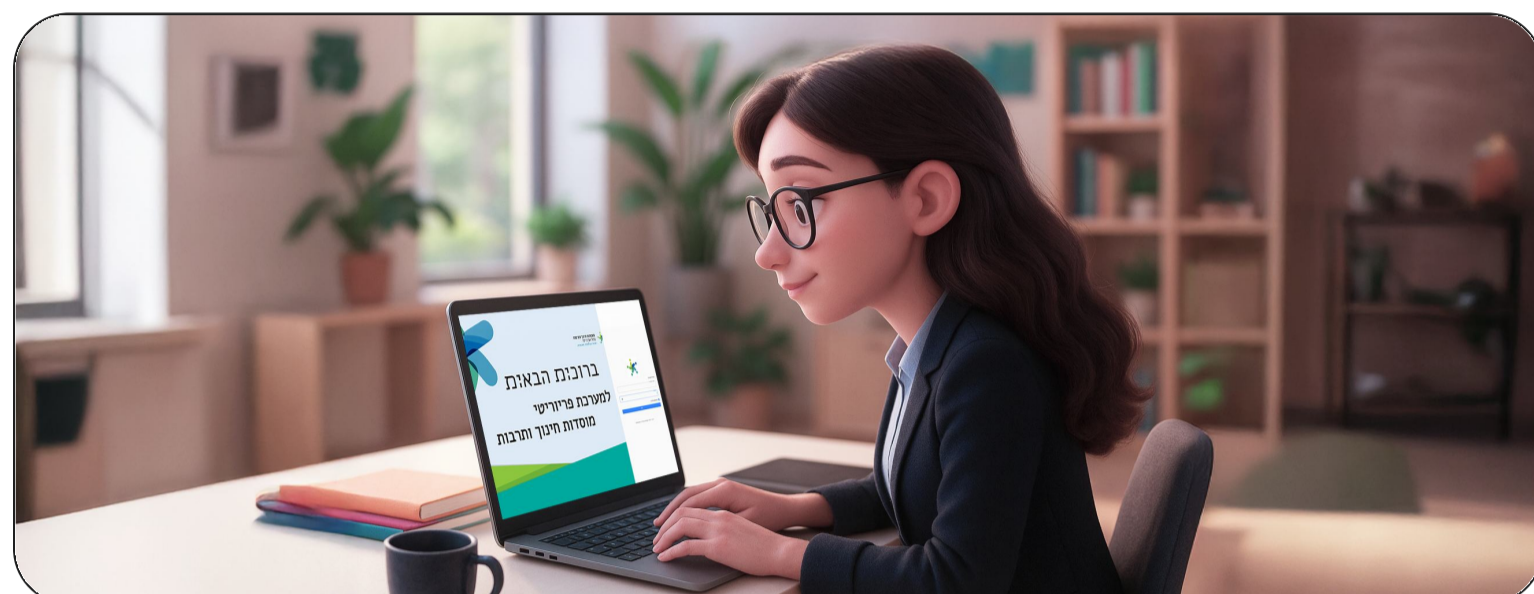




מדריך לוג שינויים הקצאות לתקציב



באמצעות מדריך זה תוכלו לגשת למסך לוג שינויים המכיל את כל השינויים שבוצעו בתקציב של המרכז שלכם - כולל עדכונים, העברות, או שינויים שבוצעו בהקצאות לאורך זמן. המערכת שומרת תיעוד מלא של כל שינוי, כולל תאריך, שעה וסוג השינוי.

1 נלחץ על לשונית "דוחות" ובתוכה נבחר בלשונית "לוג שינויים הקצאות לתקציב"

2 יופיעו לנו כל הסעיפים תקציביים שיש לנו הרשאה אליהם אשר מחלקת תקציבים ביצעה בהם שינויים

לוג שינויים הקצאות לתקציב
סעיף תקציבי

סנן

תאריך	סעיף תקציבי	תאור סעיף תקציבי	תאור השינוי
17:13 05/10/25		אבטחה	סכום: 170,000.00 <- 130,000.00
17:12 05/10/25		פעילות	סכום: 330,000.00 <- 370,000.00
17:00 05/10/25		פעילות	סכום: 247,200.00 <- 197,200.00

3 בראשית העמוד יש סנן של סעיף תקציבי ושם אפשר לבחור בסעיף ספציפי מתוך כל רשימת סעיפי התקציב להם יש לכם הרשאה

לוג שינויים הקצאות לתקציב
סעיף תקציבי

סנן