



פורטל מוסדות חינוך – קובץ הדרכה

מידע כללי:

הכניסה לפורטל הניהול נעשה דרך אתר "מוסדות חינוך" (www.mosdot.co.il):

יש להכנס ל"פורטל מנהלים" הנמצא תחת הלשונית "החברה":

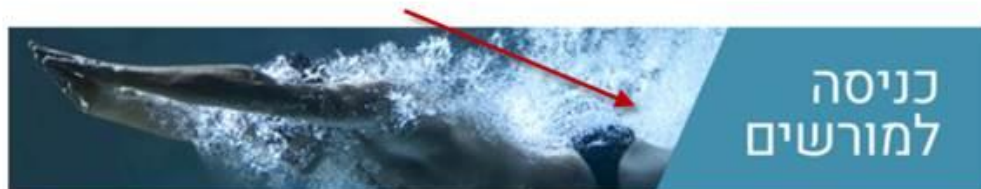


לאחר מכן יש ללחוץ על "כניסה למורשים":

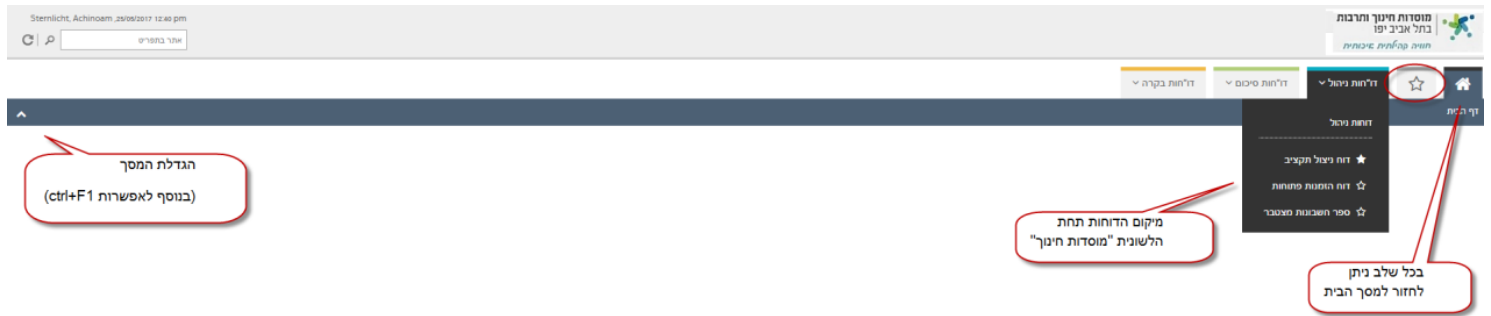
דף הבית / החברה / פורטל מנהלים

פורטל מנהלים

ברוכים הבאים לפורטל מנהלים של חברת מוסדות חינוך ותרבות בתל אביב יפו!

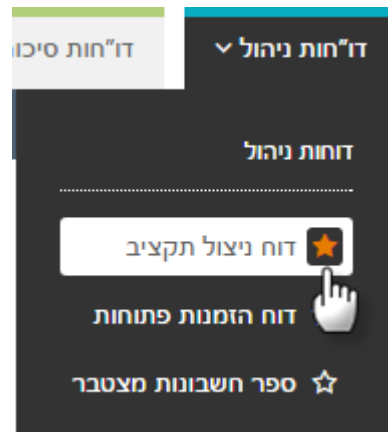


המערכת מונחית הרשאות - כל משתמש רואה את הדוחות ואת תוכן הדוחות שהוגדר עבורו.



בנוסף, ניתן להוסיף דוחות הנמצאים בשימוש תדיר לרשימת המועדפים (משמאל לאייקון מסך הבית).

הוספת דוח לרשימת המועדפים נעשית ע"י לחיצה על הכוכב שמימין לשם הדו"ח:



סינון מידע ראשוני

על מנת לייעל את החיפוש/הפקת הנתונים יש לבצע כשלב ראשוני סינון כללי בפילטר הממוקם בראש הדו"ח (בחירת שנת תקציב, אתר וכדומה). לאחר בחירת הערכים הרצויים יש ללחוץ על הכפתור 'סנן מידע' בכדי לעדכן את התוצאות המוצגות בדו"ח.



הערכים המוצגים בפילטרים עצמם משתנים בהתאם לבחירת ערכים בפילטרים הקשורים אליהם.
לדוגמא: בחירת יחידת על כלשהי תשפיע על ערכי היחידות שיופיעו בפילטר "יחידה".



סינון מתקדם

ניתן לבצע סינון על כל אחת מעמודות הטבלה ע"י שימוש בפילטר הבא:

קוד	יחידת על-יחידה-סעיף	תקציב (₪)	ניצול (₪)	יתרה (₪)	ניצול (%)	הזמנות פתוחות (₪)	יתרה (₪)	ניצול כללי (%)
	סה"כ לדו"ח							

ישנם שדות הניתן לסנן עפ"י רשימה (בחירה יחידה או מרובה). ערכי הרשימה המוצגים הם בהתאם לנתוני שמוצגים בטבלת הדו"ח.

אפשרויות תצוגה

כברירת מחדל, מוצגות בדו"ח עמודות מרכזיות. ניתן לשנות את העמודות בתצוגה ואת סידורן ע"י שימוש ב"אפשרויות תצוגה".

קוד	יחידת על-יחידה-סעיף	תקציב (₪)	ניצול (₪)	יתרה (₪)	ניצול (%)	הזמנות פתוחות (₪)	יתרה (₪)	ניצול כללי (%)
	סה"כ לדו"ח							

שינוי עמודות התצוגה ע"י סימון העמודות הרצויות ושמיירת השינויים. את סדר העמודות ניתן לשנות על ידי גרירתן למיקום הרצוי.

✕
בחר שדות

- קוד
- גורם מממן
- יחידת על-יחידה-סעיף
- קוד גורם מממן
- תקציב (₪)
- ניצול (₪)
- יתרה (₪)
- ניצול (%)
- הזמנות פתוחות (₪)
- יתרה (₪)
- ניצול כללי (%)

שמור
ביטול
בחר הכל



מיון עמודות

ניתן למיין כל אחת מהעמודות בטבלה ע"י לחיצה על כותרת העמודה הרצויה.

ייצוא לקובץ

ניתן לייצא את תוצאות הדוח לקובץ EXCEL ו-PDF.
הנתונים המוצגים בהדפסה הם בהתאם לסינון בפילטר הראשי.

אפשרויות תצוגה


קוד	יחידת על-אחידה-סעיף	תקציב (ש)	ניצול (ש)	יתרה (ש)	ניצול (%)	הזמנת פתוחות (ש)	יתרה (ש)	ניצול כללי (%)
	סה"כ לדו"ח							




דו"ח ניצול תקציב

דו"ח ניצול תקציב בנוי בצורה של עץ המורכב מ-יחידת על -> יחידה -> סעיף כך שניתן לראות את סיכום ניצול התקציב עבור כל אחת מן הרמות.

קוד	יחידת על-יחידה-סעיף	תקציב (ש)	ניצול (ש)	יתרה (ש)	ניצול (ש)	הזמנות פתוחות (ש)	יתרה (ש)	ניצול כללי (ש)

ניתן לרדת לרמה נמוכה יותר בעץ ע"י לחיצה על ה-  שמימין הקוד.

ברמת הסעיף התקציבי ניתן לבצע drill down על הערכים בעמודות "ניצול" ו"הזמנות פתוחות" ולראות את הפירוט עבור הסעיף המבוקש.

סימון  מימין מראה כי הסעיף/יש סעיף בתוך היחידה שהיתרה הכללית שלו שלילית.

דו"ח הזמנות פתוחות

דו"ח זה מאפשר להפיק את רשימת ההזמנות הפתוחות עפ"י שנת תקציב ואתרים מסויימים.

ניתן להוסיף עמודות נוספות לתצוגה כגון קוד אתר, יחידת על ויחידה וכמובן לבצע פילטור על כל אחת מהן.

גרסת ההדפסה מאפרת סיכום ביניים עבור כל אתר, במידה ונבחרו כמה אתרים בהפקת הדו"ח.



ספר חשבונות מצטבר

בדו"ח זה הסינון הראשי נעשה לפי שנת תקציב וכרטיסים נבחרים.

נקה מסנן
כרטיס
שנה
סנן ע"פ:

סנן מידע

בחר_

2017

אפשרויות תצוגה
PDF
הדפסה

מס' כרטיס
שם כרטיס
ת. רישום
ת. ערך
סוג יומן
מנה
חשבון נגדי
נרשם ע"י
פרטים
אסמכתא
מס. מקור
חובה (ש)
זכות (ש)
יתרה מצטברת (ש)

ניתן להוסיף עוד כמה עמודות לתצוגה ולפלט.

בחר שדות
✕

- מס' כרטיס
- שם כרטיס
- ת. רישום
- ת. ערך
- סוג יומן
- מנה
- חשבון נגדי
- נרשם ע"י
- פרטים
- מקורות
- שימושים
- אסמכתא
- מס. מקור
- סכום במט"ח
- אסמכתא נוספת
- חובה (ש)
- זכות (ש)
- יתרה מצטברת (ש)

שמור
ביטול
בחר הכל